

### Гарантийные обязательства

Изготовитель гарантирует соответствие изделия требованиям нормативных документов ГОСТ 16371-2014 и соблюдение транспортировки и хранения. Гарантия не распространяется на мебель, имеющие механические повреждения (царапины, потертости и т.п.) возникшие при транспортировки, в процессе сборки и эксплуатации, имеющие утолщение щитков от влаги (разбухание) возникшие от неправильного ухода.

В случае приобретения уцененной мебели претензия по качеству и внешнему виду не принимаются.

Срок службы изделия – 7 лет;

Срок гарантии – 1 год со дня продажи набора.

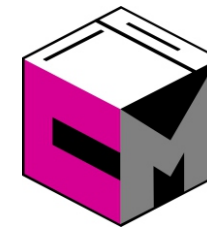
Во избежание перекосов и повреждений, а также загрязнения мебели, сборку производить на ровном полу, покрытым тканью или бумагой. Необходимо соблюдать осторожность, чтобы не повредить поверхность деталей. В сборке сложных и больших изделий желательно участие двух человек. Перед началом сборки необходимо определить расположение деталей в изделии в соответствии со схемами сборки и инструкцией. Производитель оставляет за собой право вносить изменения в конструкцию, не изменяющую внешний вид и дизайн изделия без предварительного уведомления.

ДАТА ВЫПУСКА «\_\_» \_\_\_\_\_ 201 Г.

ШТАМП СКК

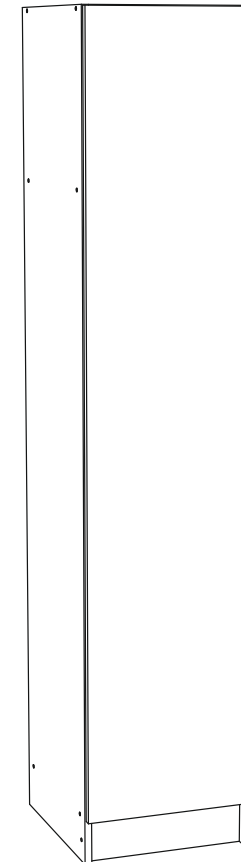
ДАТА ПРОДАЖИ «\_\_» \_\_\_\_\_ 201 Г.

ШТАМП МАГАЗИНА



## ПАСПОРТ

**Стенка для зала «Макарена»  
Пенал ПН 301 (ЛДСП) / ПН 311 (МДФ)**



Произведено  
Россия ООО «Стендмебель»  
440028 г. Пенза, ул. Германа Титова, д. 5  
e-mail: stendmebel@mail.ru  
www.stendmebel.ru  
тел. 8 (8412) 99-02-52  
8 (8412) 99-02-53

### Уважаемый покупатель!

В целях сохранности наша мебель поставляется в разобранном виде. Напоминаем, что в стоимость изделия услуга сборки не включена. Если Вы предпочли собрать мебель самостоятельно, надеемся, что процесс сборки доставит Вам удовольствие и не займет много времени.

При покупке мебели настоятельно рекомендуем убедиться в наличии всех деталей, сверяясь с комплекточной ведомостью, т.к. после сборки изделия претензия по количеству и качеству сборочных единиц не принимаются.

Во избежание недоразумений, просим внимательно следовать алгоритму сборки изделия.

### **Рекомендации по сборке.**

Перед началом сборки и дальнейшей эксплуатации внимательно ознакомьтесь с настоящим руководством и следуйте его рекомендациям.

Для Вашего удобства рекомендуем собирать мебель вдвоем, на ровной поверхности, соблюдая последовательность согласно представленной схеме.

### **Правила пользования и эксплуатации изделия**

Уважаемый покупатель, срок эксплуатации мебели напрямую зависит от Вашего бережного отношения к ней:

- Не допускайте попадания воды на изделие во избежание разбухания поверхностей. В случае контакта с водой, насухо протрите поверхность мягкой тканью.
- Не ударяйте поверхность острыми, тяжелыми или твердыми предметами.
- Не ставьте на поверхность раскаленные предмет
- При чистке, во избежание поверхностей, не используйте щетки, жесткие ткани, зернистые порошки. Для ухода за мебелью используйте специальные средства, предназначенные для мебели.
- Не допускайте попадания на поверхность веществ, таких как растворители, бензин, обезжиривающие средства и т.п.
- Периодически, с случае ослабления резьбовых соединений, необходима их подтяжка.
- Если у Вас возникает желание самостоятельно модифицировать изделие, помните, что в этом случае наша гарантия на товар распространяться не будет.
- Несоблюдение каких-либо из вышеуказанных условий, повышение возникновение недостатков мебели, являются основанием утраты права на гарантийное обслуживание.

### **Габаритные размеры:**

Высота (мм): 1908

Глубина(мм): - 444

Ширина(мм): - 400

### **Комплектация фурнитурой**

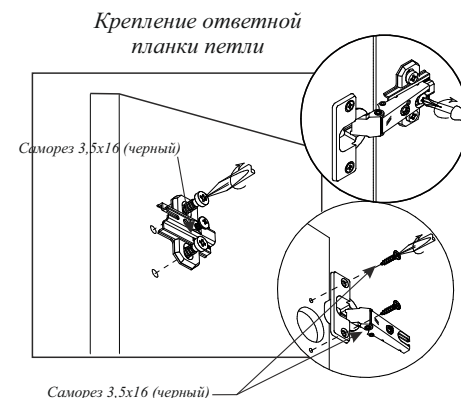
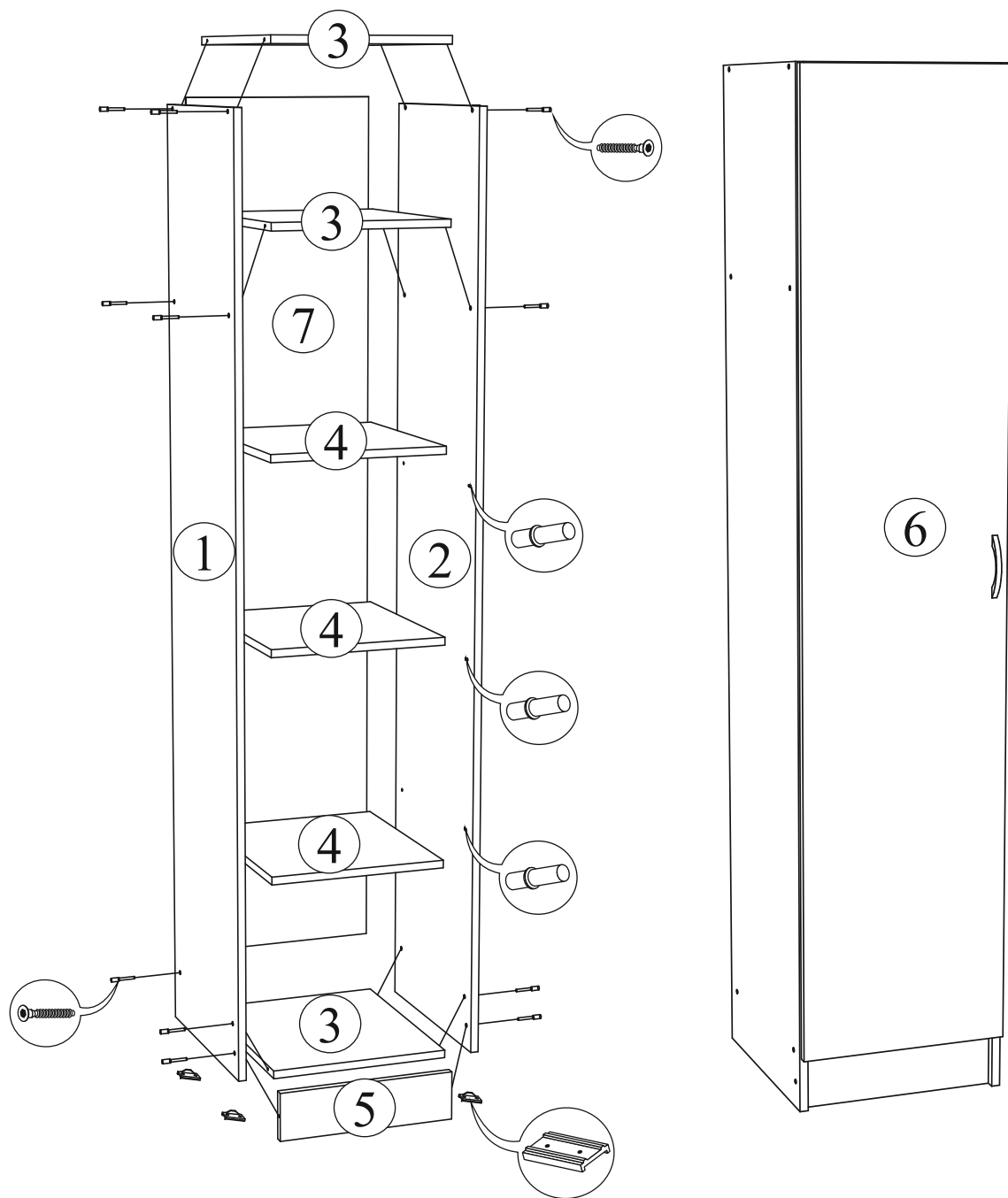
| Обозначение   | Наименование           | Кол-во | Ед.изм. |
|---|------------------------|--------|---------|
|  | Петля накладная        | 3      | шт.     |
|  | Ручка 96 мм            | 1      | шт.     |
|  | Евроключ               | 1      | шт.     |
|  | Евровинт               | 14     | шт.     |
|  | Полкодержатель         | 12     | шт.     |
|  | Подпятник              | 4      | шт.     |
|  | Саморез 3,5x16         | 12     | шт.     |
|  | Гвозди                 | 35     | шт.     |
|  | Заглушка для евровинта | 14     | шт.     |
|  | Межсекционная стяжка   | 1      | шт.     |

### **Комплектация деталей**

| Поз.                       | Наименование   | Длина | Ширина | Кол-во |
|----------------------------|----------------|-------|--------|--------|
| 1                          | Бок левый      | 1908  | 424    | 1      |
| 2                          | Бок правый     | 1908  | 424    | 1      |
| 3                          | Вязка          | 368   | 424    | 3      |
| 4                          | Полка          | 365   | 414    | 3      |
| 5                          | Цоколь         | 100   | 368    | 1      |
| <b>Пенал ПН 301 (ЛДСП)</b> |                |       |        |        |
| 6                          | Створка (ЛДСП) | 1804  | 396    | 1      |
| <b>Пенал ПН 311 (МДФ)</b>  |                |       |        |        |
| 6                          | Створка (МДФ)  | 1804  | 396    | 1      |
| 7                          | ДВП            | 1804  | 397    | 1      |

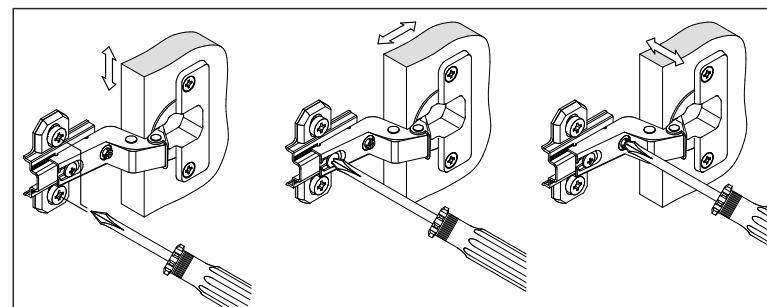
**Качество мебели зависит от качества сборки.  
Рекомендуем доверять сборку специалистам.**

**Стенка для зала «Макарена»**  
**Пенал ПН 301 (ЛДСП)/ПН 311 (МДФ)**



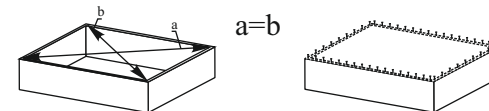
**Регулирование зазоров и положения дверей с петлями**

Регулирование по высоте      Регулирование глубины      Регулирование наложения



Для правильного открывания створок, необходимо выровнять диагонали корпуса (Рис.1) и только потом прибить ЛДВП не нарушая диагонали.

**Рис.1**



Во избежание перекосов и повреждений, а также загрязнения мебели, сборку производить на ровном полу, покрытым тканью или бумагой. Необходимо соблюдать осторожность, чтобы не повредить поверхность деталей. В сборке сложных и больших изделий желательна участие двух человек. Перед началом сборки необходимо определить расположение деталей в изделии в соответствии со схемами сборки и инструкцией. Производитель оставляет за собой право вносить изменения в конструкцию, не изменяющую внешний вид и дизайн изделия без предварительного уведомления.